



www.professeurphifix.net

Le site des ressources pédagogiques et d'exercices pour les enseignants de l'élémentaire (CP au CM2)

Visiteurs ■



Enseignants des écoles élémentaires (CP au CM2)
Enseignants débutants ou préparant le CRPE (Concours de Recrutement des Professeurs des Écoles)
Orthophonistes

Fréquentation ■



65 141 visiteurs uniques/mois
567 701 pages vues/mois
Source : **Google analytics.**
Newsletter : 102 000 abonnés

L'éditeur ■



Le site a été conçu en 2001 par Philippe Arnoux, instituteur. Il a été un des premiers à partager ses ressources pédagogiques sur internet.

Le site ■



www.professeurphifix.net (année de création : 2001)
Le site a pour but de venir en aide aux enseignants pour préparer leur classe. C'est un site de ressources pédagogiques gratuites téléchargeables à destination des professeurs des écoles.

Plus de 2 500 fiches d'exercices avec leurs corrigés classés par matière : lecture, orthographe, grammaire, conjugaison, expression écrite, vocabulaire, poésie, géométrie, opérations, découverte du monde, arts plastiques ...

- En 2014 : des cours en ligne, une application pour mobiles et tablettes
- En 2015 : Le site passe à la version 3.0, **la nouveauté : 270 exercices interactifs en ligne** en plus des 2 500 exercices à imprimer
- En 2016 : Les fiches sont aussi proposées pour tablettes et en vidéo (150 vidéos).

TARIFS PUBLICITAIRES AU VERSO



Com d'habitude Publicité
La régie spécialisée dans l'éducation

Plus d'informations sur notre site www.comdhabitude.fr

25 rue Fernand DELMAS 19100 BRIVE
TEL : 05 55 24 14 03 | FAX : 05 55 18 03 73
contact@comdhabitude.fr

SARL au capital de 40 000 €, RCS BRIVE 477 711 816,
SIRET n° 477 711 816 00025, code APE : 7312Z

- 156 titres parascolaires : **2 millions d'ex.**
- 45 revues professionnelles, catalogues et suppléments : **7.5 millions d'ex.**
- 26 sites : **21 millions de pages vues/mois**
- 20 newsletters : **600 000 abonnés**
- opérations spéciales / partenariats

www.professeurphifix.net



Informations



Tout changement de visuel en cours fera l'objet d'une facturation supplémentaire et ne sera possible que si demandé à la commande.

Tout publi-communicé devra faire l'objet d'une validation par la rédaction.

Renseignements techniques

Remise des éléments :
15 jours avant le début de la campagne au plus tard.
 (3 semaines pour les publi-communicés)

Les bannières devront être fournies à la taille, au format et au poids indiqués. L'URL d'une bannière hébergée sur un autre serveur pourra être fournie et sera utilisée comme support de campagne.

Les bannières devront respecter les formats suivants : GIF, JPEG, PNG, GIF animé ou Flash. Poids : 50 Ko maximum.

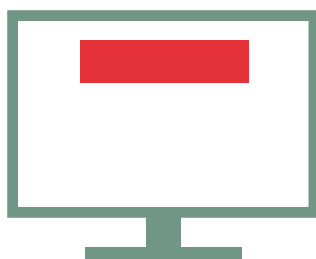
Se conformer à la fiche des spécifications techniques.



Tarifs au CPM (nous contacter).



Carré 250 L x 250 H px
 RG.
Nous consulter



Méga bannière 728 L x 90 H px
 RG.
Nous consulter



Habillage en exclu 728 L x 90 H px
 Forfait à la semaine
Nous consulter

PAS D'AUGMENTATION DE TARIF EN 2017

Ciblage disciplinaire : +15 %

Autres formats : nous consulter

Newsletter & emailings : tarifs sur demande (réservés aux annonceurs du display)

Période de Septembre à Novembre inclus : prix majorés

Conditions Générales de Ventes

www.comdhabitude.fr/conditions.html

Contact publicité

Clotilde POITEVIN-AMADIEU

Directrice publicité et partenariats

TEL : 05 55 24 14 03 | FAX : 05 55 18 03 73

clotilde.poitevin@comdhabitude.fr

www.comdhabitude.fr

SARL au capital de 40 000 €, RCS BRIVE 477 711 816, SIRET n° 477 711 816 00025, code APE : 7312Z

- 156 titres parascolaires : **2 millions d'ex.**
- 45 revues professionnelles, catalogues et suppléments : **7.5 millions d'ex.**
- 26 sites : **21 millions de pages vues/mois**
- 20 newsletters : **600 000 abonnés**
- opérations spéciales / partenariats



Com d'habitude Publicité

La régie spécialisée dans l'éducation

Plus d'informations sur notre site www.comdhabitude.fr