



## www.lesfichiersdesprofs.fr

### Le site de fichiers créés par des enseignants

Visiteurs



- Professeurs des Ecoles élémentaires (niveaux CP, CE 1, CE 2, CM 1 et CM 2)
- Etudiants préparant le CRPE (Concours de Recrutement de Professeur des Ecoles), jeunes enseignants

Fréquentation



- **14 623 visiteurs** uniques/mois
  - **44 231 pages** vues/mois
- Statistiques : Google Analytics (moyenne par mois)

L'éditeur



Responsable éditorial : Magalie TRECA qui a exercé le métier de professeur des écoles pendant 7 ans.

Le site



L'objectif est de mettre à disposition rapidement des fichiers aux professeurs afin de les aider à préparer leur classe. Plus de 400 fichiers disponibles classés par classe et discipline.



L'éditeur édite 3 autres sites : [moteurpe.fr](http://moteurpe.fr), [sitesdusecondaire.fr](http://sitesdusecondaire.fr), [sitespe.fr](http://sitespe.fr) : Nous contacter



**Com d'habitude Publicité**  
La régie spécialisée dans l'éducation

Plus d'informations sur notre site [www.comdhabitude.fr](http://www.comdhabitude.fr)

<https://www.facebook.com/comdhabitude>  
[https://twitter.com/COM\\_DHABITUDE](https://twitter.com/COM_DHABITUDE)

7 Rue Emile LACOSTE 19100 BRIVE  
TEL : 05 55 24 14 03  
[contact@comdhabitude.fr](mailto:contact@comdhabitude.fr)

SARL au capital de 40 000 €, RCS BRIVE 477 711 816,  
SIRET n° 477 711 816 00033, code APE : 7312Z

- 156 titres parascolaires : **2 millions d'ex.**
- 45 revues professionnelles, catalogues et suppléments : **7.5 millions d'ex.**
- 30 sites : **23 millions de pages vues/mois**
- 30 newsletters B to B : **1 million d'abonnés**
- opérations spéciales / partenariats / création / développement / conseils...

[www.lesfichiersdesprofs.fr](http://www.lesfichiersdesprofs.fr)



## Informations



**Tout changement de visuel** en cours fera l'objet d'une facturation supplémentaire et ne sera possible que si demandé à la commande.

**Tout publi-communicé** devra faire l'objet d'une validation par la rédaction

## Renseignements techniques

**Remise des éléments :**  
**15 jours avant le début de la campagne au plus tard.**  
 (3 semaines pour les publi-communicés)

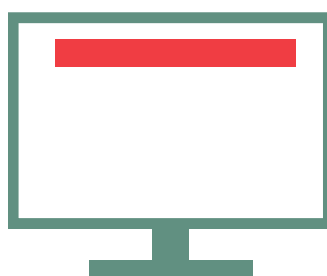
Les bannières devront être fournies à la taille, au format et au poids indiqués. L'URL d'une bannière hébergée sur un autre serveur pourra être fournie et sera utilisée comme support de campagne.

Les bannières devront respecter les formats suivants : GIF, JPEG, PNG, GIF animé ou Flash. Poids : 50 Ko maximum.

**Se conformer à la fiche des spécifications techniques.**



## Tarifs au CPM (nous contacter)



**Méga bannière**  
 728 L x 90 H px  
 RG  
 nous consulter



**Carré**  
 250 L x 250 H px  
 RG  
 nous consulter

- On peut sélectionner l'affichage des campagnes par niveau scolaire
  - Ciblage : +15%
  - Annonces textuelles/publicité native possibles : au forfait
  - publi-communicés : nous consulter
- Autres opérations** : nous consulter  
**Période de sept à nov inclus** : prix majorés

## Contact publicité



**Clotilde POITEVIN**  
 Directrice publicité et partenariats  
**TEL : 05 55 24 14 03**  
[clotilde.poitevin@comdhabitude.fr](mailto:clotilde.poitevin@comdhabitude.fr)  
[www.comdhabitude.fr](http://www.comdhabitude.fr)

SARL au capital de 40 000 €, RCS BRIVE 477 711 816, SIRET n° 477 711 816 00033, code APE : 7312Z

- 156 titres parascolaires : **2 millions d'ex.**
- 45 revues professionnelles, catalogues et suppléments : **7,5 millions d'ex.**
- 30 sites : **23 millions de pages vues/mois**
- 30 newsletters B to B : **1 million d'abonnés**
- opérations spéciales / partenariats / création / développement / conseils...



**Com d'habitude Publicité**  
 La régie spécialisée dans l'éducation

Plus d'informations sur notre site [www.comdhabitude.fr](http://www.comdhabitude.fr)

<https://www.facebook.com/comdhabitude>  
[https://twitter.com/COM\\_DHABITUDE](https://twitter.com/COM_DHABITUDE)