

Le Guide des carrières de la fonction publique territoriale (FPT)

Les agents exerçant dans la Fonction Publique Territoriale :

- **2 000 000 agents de toutes catégories A, B, C concernés**
- 270 métiers
- 8 filières (administrative, technique, culturelle, sanitaire et social, sportive, animation, police municipale, sapeurs pompiers)
- 60 000 collectivités (communes, départements, régions, OPHLM/OPAC, **caisses des écoles**, centres communaux d'action sociale...), services concédés (eaux, pompes funèbres, assainissement, voirie, etc...)
- Le personnel de la restauration scolaire et universitaire (1 milliard de repas servis/an), les personnels des catégories C des établissements scolaires et universitaires
- Les animateurs

Profil du lectorat ■



Diffusion/tirage ■



- **Diffusé dans toutes les collectivités territoriales**
- Tirage : **60 000 ex.**
- **Diffusion payée 14 000 ex.** , le reste diffusé dans les collectivités gracieusement (source éditeur)

Diffusion électronique ■



Revue entièrement téléchargeable sur www.snuter-fsu.fr, y compris vos publicités

L'éditeur ■



SNUTER (Syndicat National Unitaire de la Territoriale). Organisation qui représente l'ensemble des personnels de la fonction publique territoriale. 3^e syndicat de la FSU

Concept ■



Le guide des carrières de la FPT comprend toutes les grilles indiciaires de la fonction publique territoriale par catégorie (A, B, C)
Un guide incontournable, complet et pratique pour connaître toutes les carrières dans la fonction publique territoriale.
 Vous pouvez consulter le journal en PDF sur Internet : www.snuter-fsu.fr

Périodicité ■



Annuel. Parution : nous consulter

Éléments techniques ■



Format : 210 L x 297 H
 Format utile : 184 l x 279 H
 Couleur : Quadrichromie
 Nbr. de pages : 64



Com d'habitude Publicité
 La régie spécialisée dans l'éducation

Plus d'informations sur notre site
www.comdhabitude.fr

- <https://www.facebook.com/comdhabitude>
- https://twitter.com/COM_DHABITUDE
- <https://www.linkedin.com/company/comdhabitude>

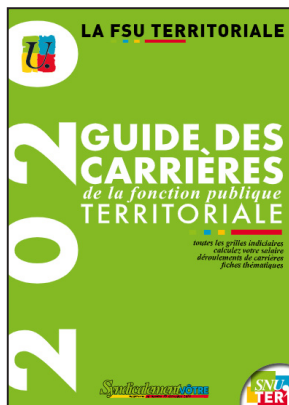
Contact publicité



Clotilde POITEVIN
 Directrice publicité et partenariats
TEL : 05 55 24 14 03
clotilde.poitevin@comdhabitude.fr
www.comdhabitude.fr

SARL au capital de 40 000 €, RCS BRIVE 477 711 816, SIRET n° 477 711 816 00033, code APE : 7312Z

- des centaines de titres parascolaires
- 30 titres de presse professionnelle, catalogues et suppléments : **7.5 millions d'ex.**
- 25 sites et blogueurs et influenceurs : **48 millions de pages vues/mois**
- 21 newsletters B to B : **1 million d'abonnés**
- opérations spéciales / partenariats / création / développement / conseils / réseaux sociaux



Pas d'augmentation des tarifs en 2021

Le Guide des carrières de la fonction publique territoriale (FPT)



Tarifs hors taxe, éléments techniques fournis par vos soins.

Remises (en cascade)

Dégressifs CA
(pour toute commande passée en une fois, d'insertions publicitaires)
de 5 924 € à 11 848 € : - 5%
11 849 € et plus : -10 %

Remises commerciales
Nouveau client : - 5 %
Fidélité : - 5 %

Remise supplémentaire couplage publicitaire (Éducation Recherche Culture Insertion Formation)
-5 % de 3 à 6 éditeurs
-10 % tous les éditeurs

Remise professionnelle
-15 % avec copie du mandat

Majorations

N° spécial : + 25 %
+10% par contrainte
(sur brut HT avant toutes remises)

Renseignements techniques

Réservation espaces :
3 semaines avant parution
Remise des éléments :
15 jours avant parution

PDF Haute définition au format
(se conformer aux contraintes techniques)

1 page quadri
210 L x 297 H
5 087 € HT

1 page quadri
4^{ème} de couverture.
210 L x 297 H
5 924 € HT

1 page quadri
2^{ème} de couverture
210 L x 297 H
5 519 € HT

1 page quadri
3^{ème} de couv.
ou recto
210 L x 297 H
5 301 € HT

1/2 page quadri hauteur
90 L x 279 H
3 698 € HT
1/2 page quadri largeur
184 L x 129 H
3 698 € HT

1/4 page quadri hauteur
90 L x 130 H
2 251 € HT

AUTRES FORMATS,
NOUS CONSULTER

Conditions Générales de Ventes
www.comdhabitude.fr/conditions.html

Contact publicité



Clotilde POITEVIN
Directrice publicité et partenariats
TEL : 05 55 24 14 03
clotilde.poitevin@comdhabitude.fr
www.comdhabitude.fr